

# BTL-6000 EML™



主な対象部位

TARGET AREA



デリケートゾーン



製造販売業者

**BTL Japan 株式会社**  
<https://www.btljapan.com/>

大阪本社 | 〒532-0011  
大阪府大阪市淀川区西中島5-2-5 中島第2ビル 5F  
TEL : 06-6732-9760 FAX : 06-6732-9870

東京本社 | 〒105-0014  
東京都港区芝2-3-3 JRE芝二丁目大門ビル 4F  
TEL : 03-6273-1588 FAX : 03-6260-6010

販売代理店

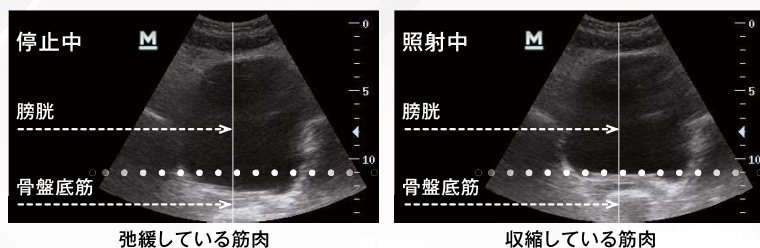
製品仕様		PRODUCT SPECIFICATIONS
発振方式	High-Intensity Focused ElectroMagnetic Field	
インテンシティ	0.7~2.5T(テスラ)	
液晶画面	8.4"(21.3cm)、640 × 480px	
定格電源	AC100V / 50Hz to 60Hz	
本体寸法	500mm(W) × 580mm(D) × 970mm(H)	
本体重量	33kg	
アプリケーター寸法	730mm(W) × 730mm(D) × 730mm(H)	
アプリケーター重量	49kg	

クラス分類	クラスII 管理医療機器 特定保守管理医療機器
類別	機械器具21 内臓機能検査用器具
一般の名称	磁気刺激装置 JMDN:36902000
販売名	BTL-6000 インダクティブシリーズ
モデル名	BTL-6000 EML
認証番号	306AGBZX00057000

## メカニズム

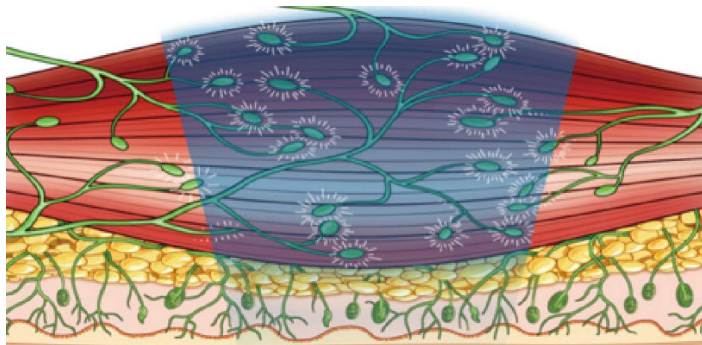
MECHANISM

### ◆照射中の筋収縮(超音波画像)



### ◆刺激による反応

神経筋を対象とし、強力な筋収縮を引き起こす



## 製品特徴

PRODUCT FEATURES

- ◆約30分間座るだけ
- ◆服を着たままで施術が可能
- ◆性別や体型は関係なし
- ◆高さ調節可能な椅子型アプリケーター
- ◆多数の臨床研究データあり

## 治療風景

TREATMENT



## 付属品

ACCESSORIES

- ◆椅子型アプリケーター
- ◆アプリケーター専用リモコン
- ◆電源コード
- ◆取扱説明書



製造販売業者



BTL Japan 株式会社  
<https://www.btljapan.com/>

大阪本社 〒532-0011  
 大阪府大阪市淀川区西中島5-2-5 中島第2ビル 5F  
 TEL:06-6732-9760 FAX:06-6732-9870

東京本社 〒105-0014  
 東京都港区芝2-3-3 JRE芝二丁目大門ビル 4F  
 TEL:03-6273-1588 FAX:03-6260-6010